



Foto 01



Foto 02

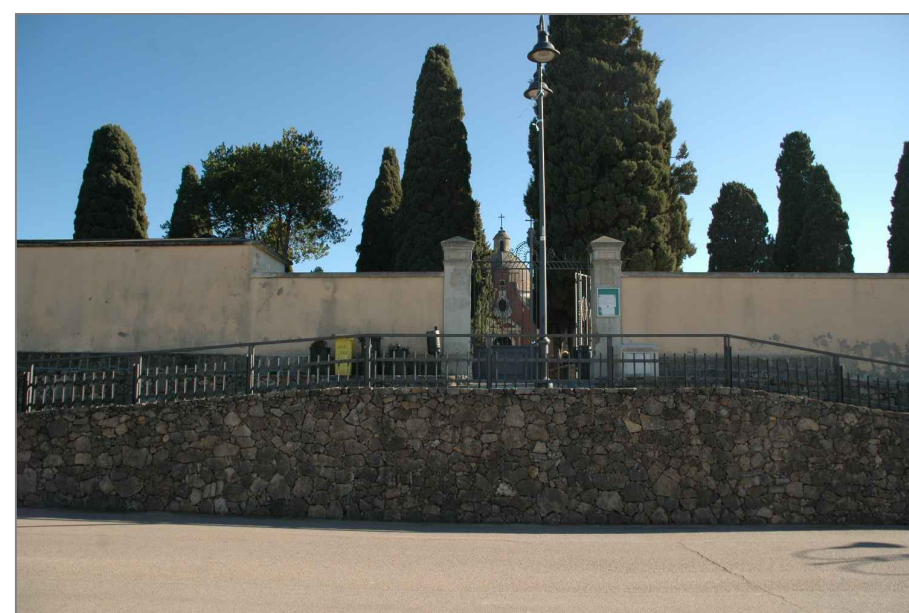


Foto 03



Foto 04

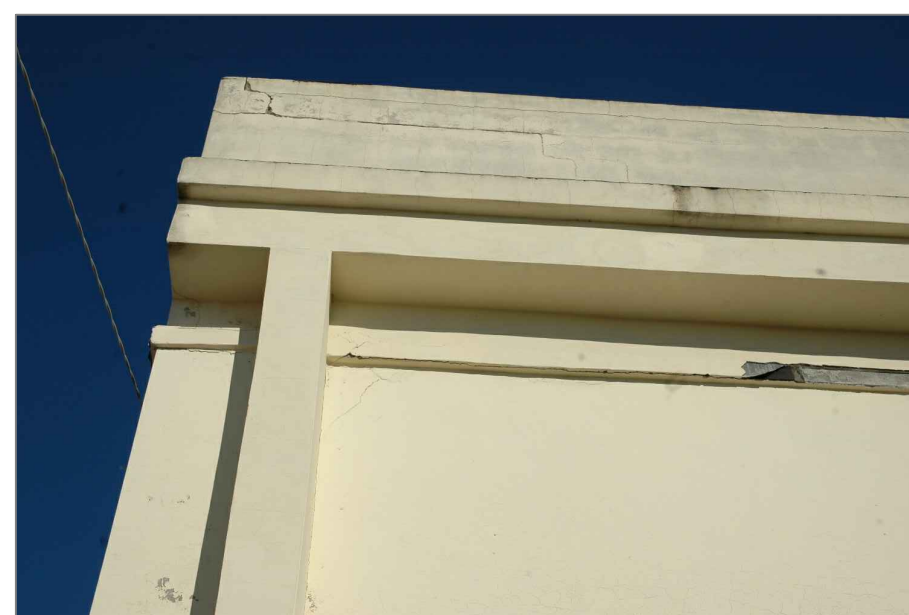


Foto 05

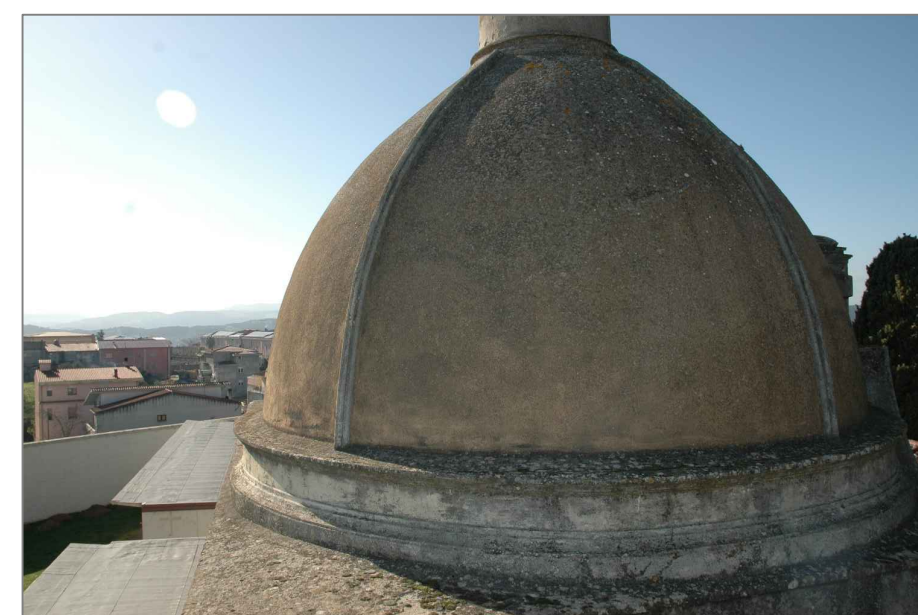


Foto 06

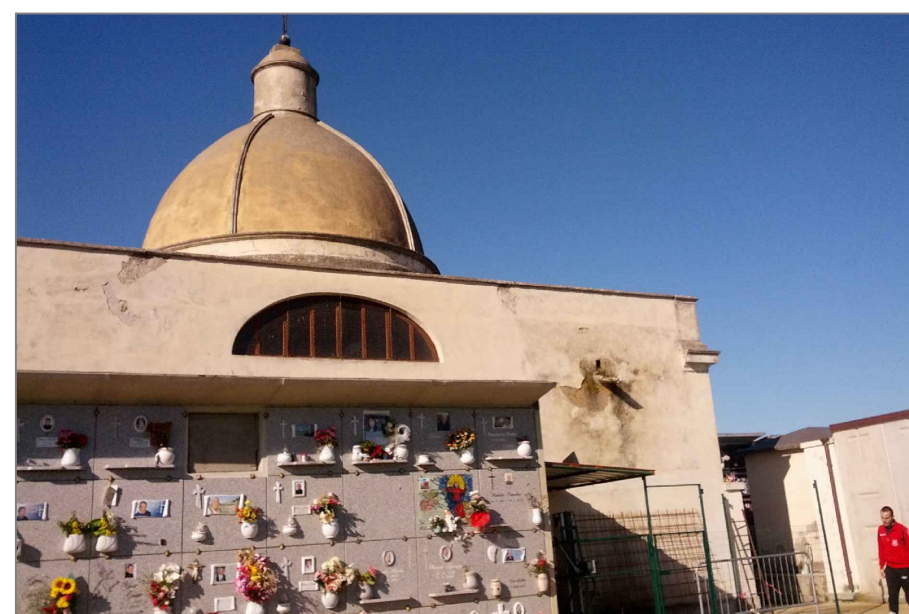


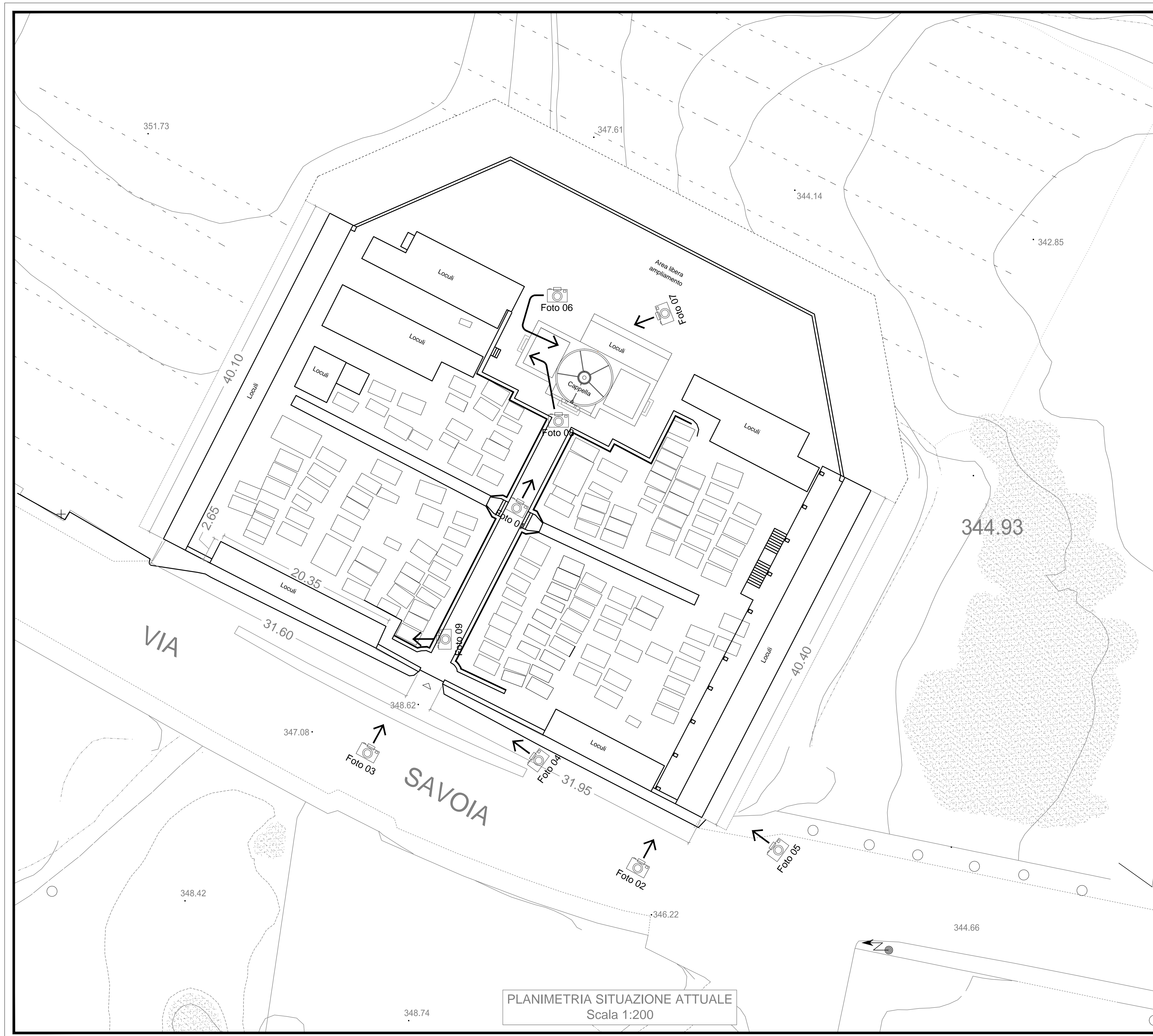
Foto 07



Foto 08



Foto 09



COMUNE DI ESCALAPLANO PROVINCIA DI CAGLIARI
PROGETTO ESECUTIVO
 INTERVENTI DI
 MANUTENZIONE STRAORDINARIA
 STRUTTURA CIMITERIALE
 - Muro di cinta, cappella e loculi -

Planimetria stato attuale
 con servizio fotografico

TAVOLA	N° 2
SCALA	1:200
DATA	GIU. 2015

Il Sindaco:
 Geom. Marco Lampis

Progettista:
 Ing. Giancarlo Orrù

Il Responsabile
 del Servizio Tecnico
 Ing. Marco Mura