

Foto 01

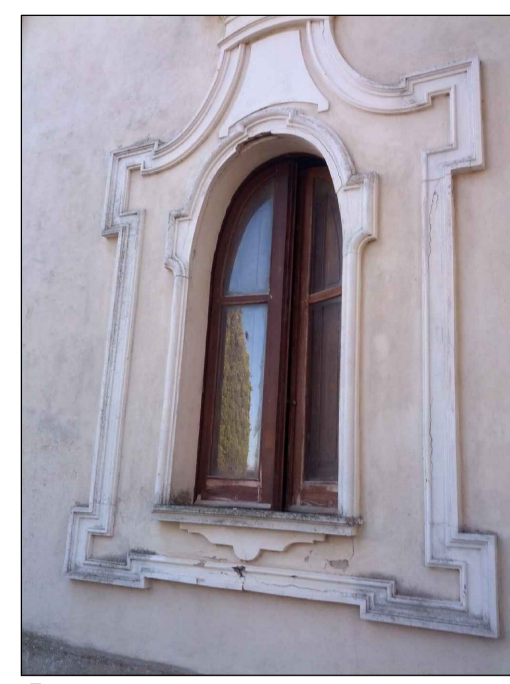


Foto 02

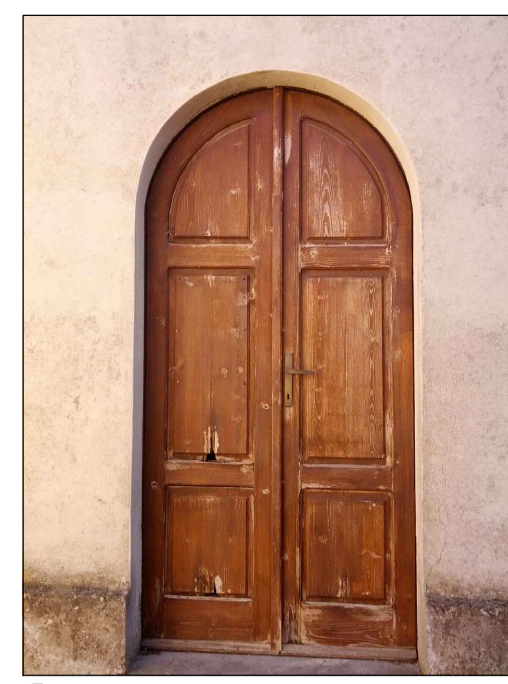


Foto 03



Vista frontale cappella

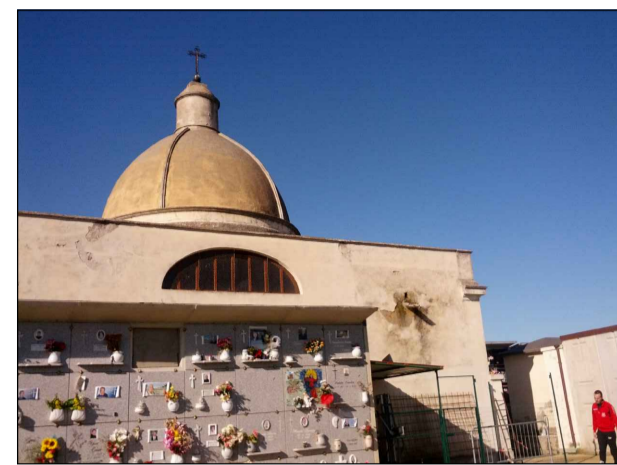


Foto 05



Foto 06

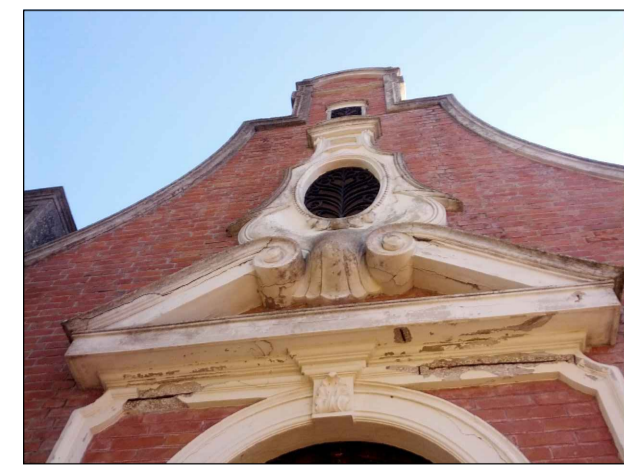


Foto 07



Foto 08



Foto 09

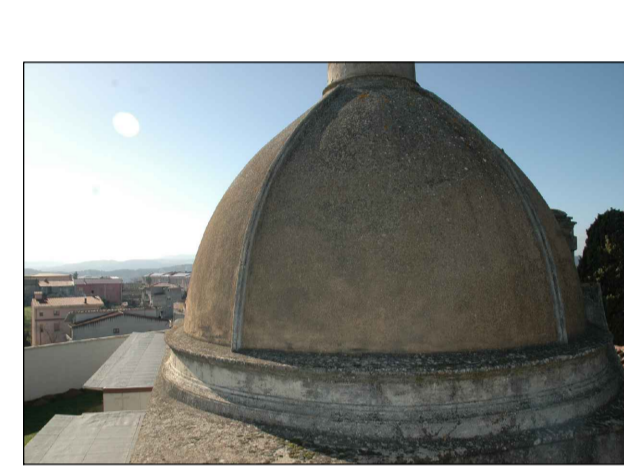
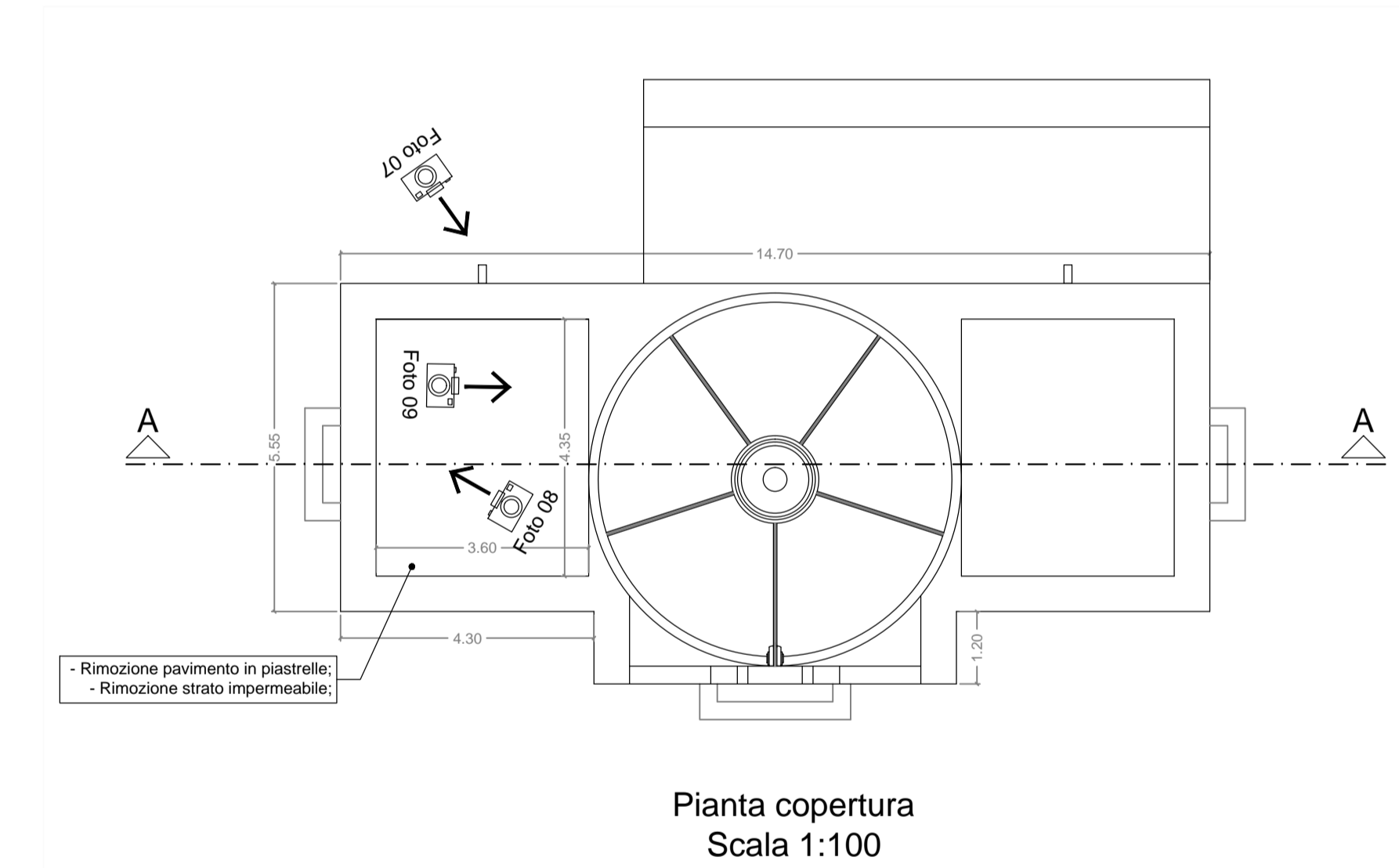
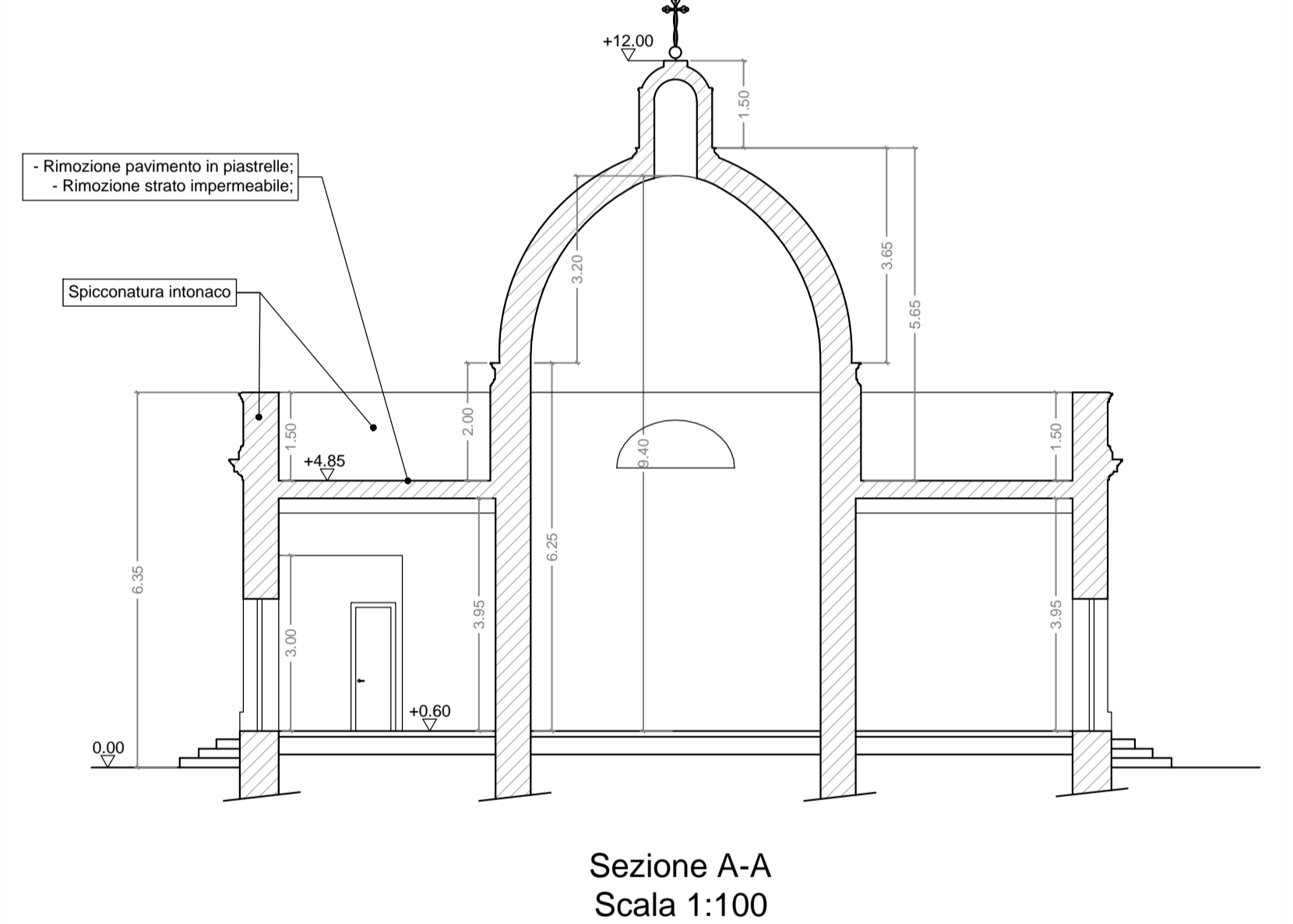


Foto 10



Legenda - demolizioni e rimozioni

Sistemazione terrazze:
- Rimozione pavimento in piastrelle;
- Rimozione strato impermeabile;
- Spicconatura intonaci
- Rimozione infissi esterni



COMUNE DI ESCALAPLANO PROVINCIA DI CAGLIARI
PROGETTO ESECUTIVO
 INTERVENTI DI
 MANUTENZIONE STRAORDINARIA
 STRUTTURA CIMITERIALE
 - Muro di cinta, cappella e loculi -

TAVOLA	N° 5
SCALA	1:100
DATA	GIU. 2015

Il Sindaco:
Geom. Marco Lampis

Progettista:
Ing. Giancarlo Orrù

Il Responsabile
 del Servizio Tecnico
Ing. Marco Mura

