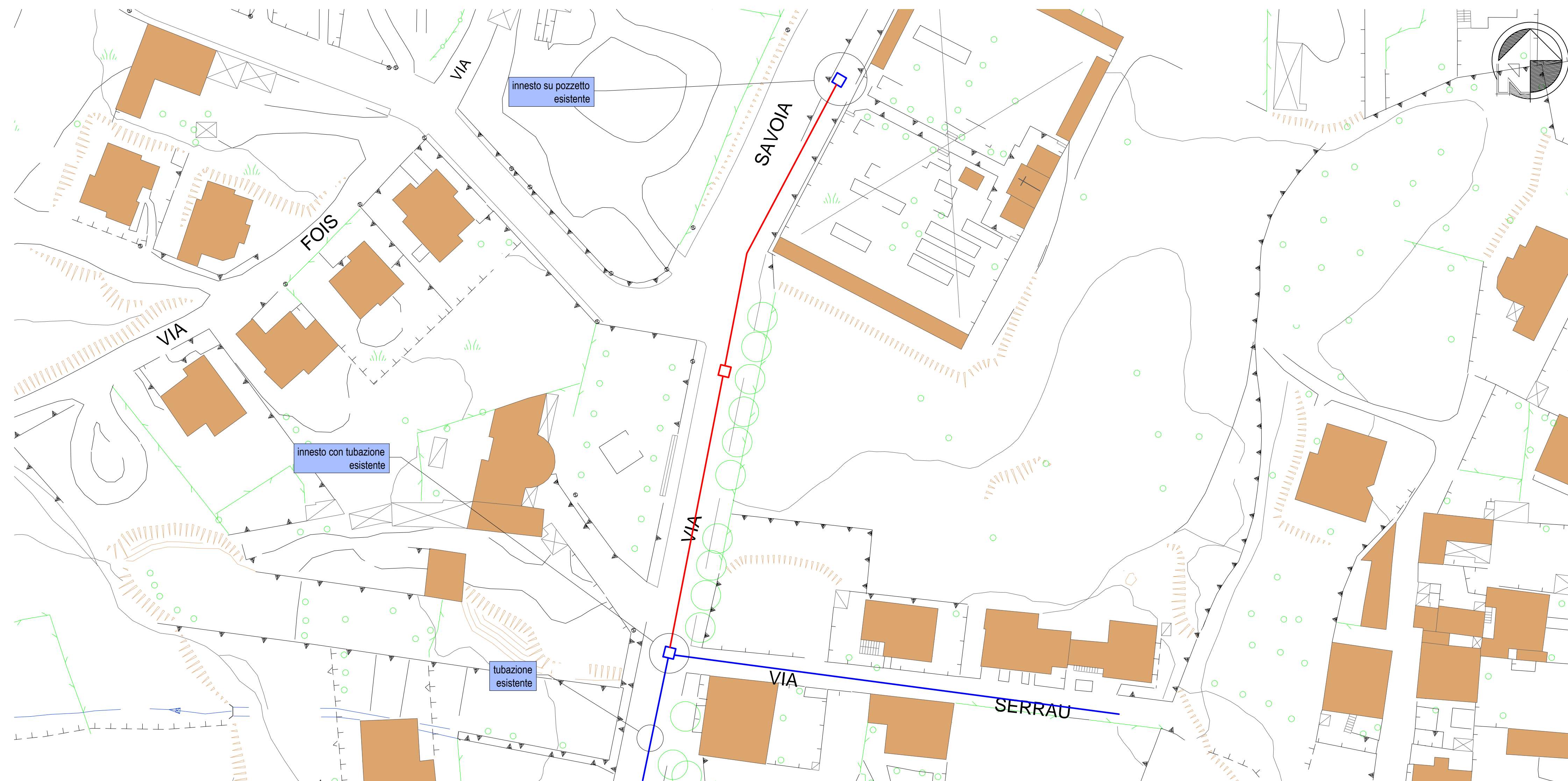


DESCRIZIONE INTERVENTI N.6 - CIMITERO (acque nere):

- Realizzazione di tubazione scarico acque nere in GRES CERAMICO DN 200 mm da cimitero fino a collegamento con la rete esistente posto all'incrocio con la Via Sindaco Serrau.
- Realizzazione di n. 2 pozzetti di ispezione, dimensioni interne cm 100x120x120 con fondo e pareti in cls Rck 30 dello spessore di cm 20 e soletta in calcestruzzo Rck 30 dello spessore di cm 20; Pavimentazione del fondo con piastrelle di gres ceramico.



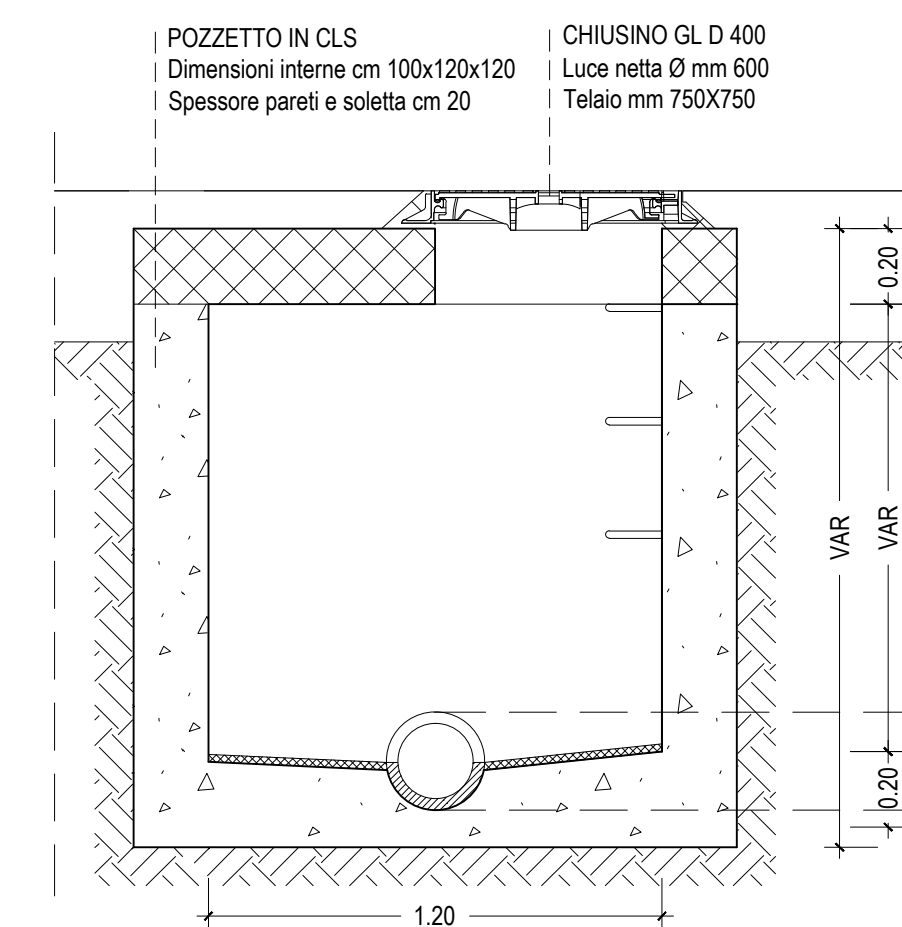
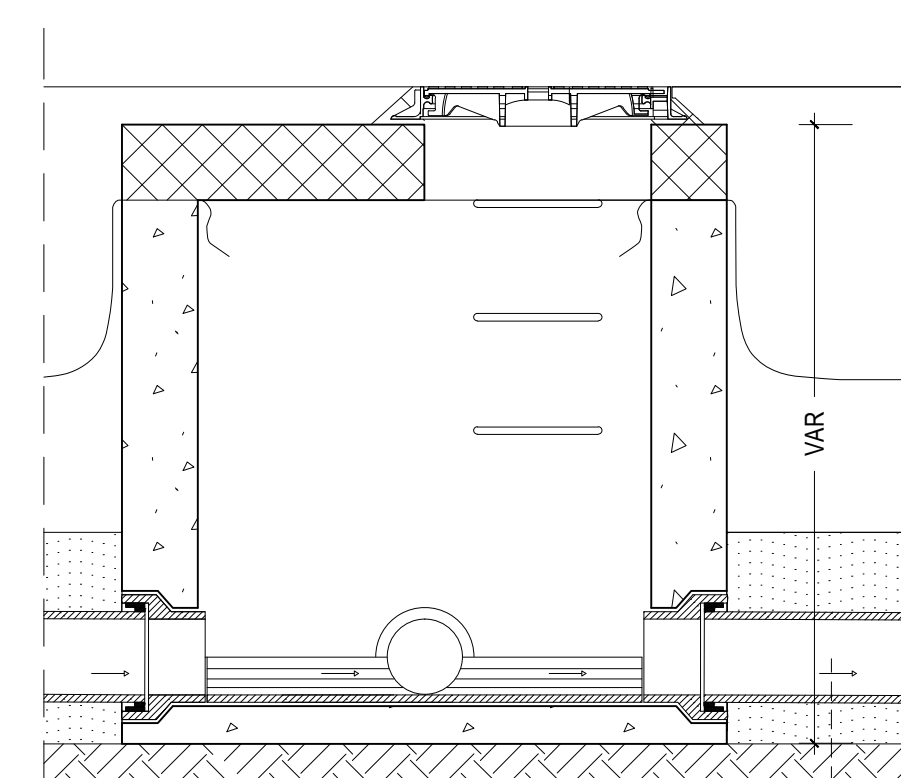
FOTO AEREA ZONA DI INTERVENTO
VISTA LATO SUD



PLANIMETRIA GENERALE

SCALA 1:500

- ESISTENTE**
TUBO FOGNA Ø 300
POZZETTO
- IN PROGETTO**
TUBO GRES CERAMICO DN 200 mm
POZZETTO DI ISPEZIONE



TUBO FOGNA IN GRES CERAMICO DN 200 mm Classe 240 KN/mq

POZZETTO DI ISPEZIONE
SCALA 1:20

COMUNE DI ESCALAPLANO

Provincia di Cagliari

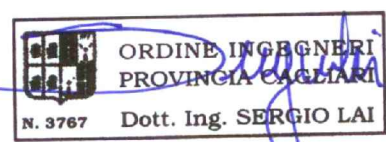


LAVORI DI REGIMENTAZIONE ACQUE METEORICHE E SISTEMAZIONE VIABILITA' ALL'INTERNO DELL'ABITATO

PROGETTO DEFINITIVO / ESECUTIVO

Elaborato: INTERVENTO N.6 Cimitero (Acque nere) Tavola: 5 Scala: 1:500 - 1:20
Data: SETTEMBRE 2017

Progettazione: Ing. Sergio Lai
Viale Trieste n. 58
09037 San Gavino M.le (VS)



Il Responsabile del Procedimento:
Geom. Angelo Mario Congiu