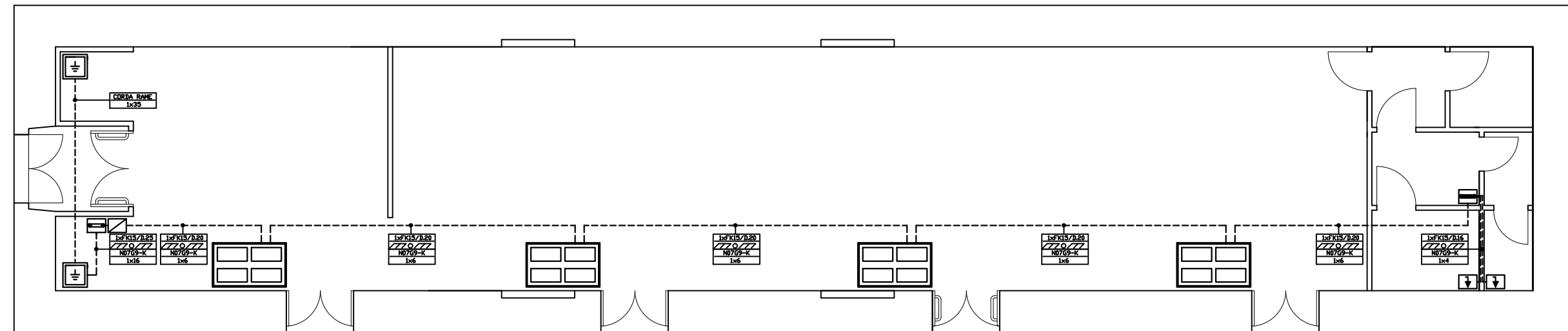
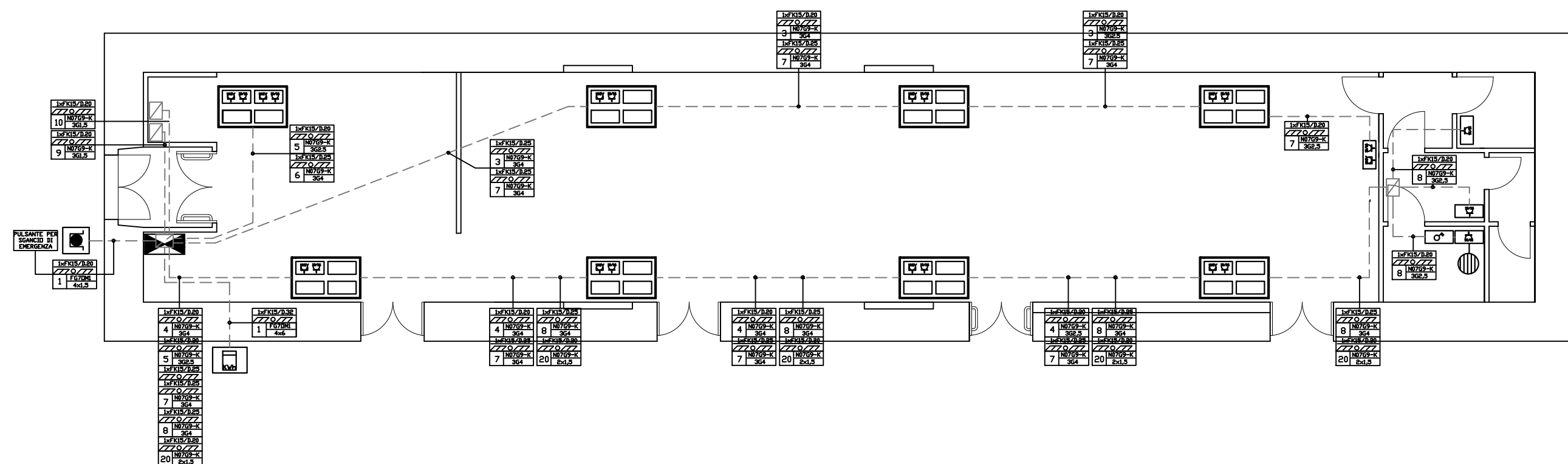


IMPIANTO ELETTRICO

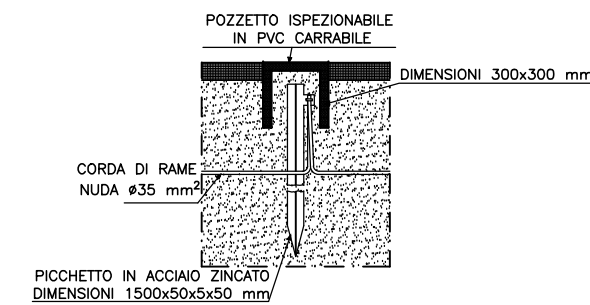
IMPIANTO DI TERRA ED EQUIPOTENZIALE



DISTRIBUZIONE PRESE E FORZA MOTRICE



PARTICOLARE DISPENSORE DI TERRA



LEGENDA GENERALE DEI SIMBOLI

	Gruppo di misura ENEL		Cassetta di derivazione rettangolare da parete
	Quadro elettrico generale		Cassetta di derivazione rettangolare da incasso
	Interruttore unipolare		Cassetta di derivazione tonda da parete
	Deviatore unipolare		Scatola portafrutti
	Interruttore bipolare		Torretta a scomparsa da pavimento
	Pulsante unipolare NA		Boiler elettrico
	Pulsante a tirante unipolare NA		Tubazione elettrica sotto traccia
	Ronzatore 12 V		Tubazione elettrica a vista
	Suoneria 12 V		Indicazione conduttura verso l'alto
	Presse universali 2P+T 10/16A		Aspiratore da parete
	Presse bipasso 2P+T 10/16A		Posa tubazione: incasso sotto traccia o pavimento
	Presse telefoniche RJ11		Posa tubazione: a parete
	Presse TV derivate, passante o terminale		Tipologia di tubazione: quantità, tipo e diametro
	Presse TV satellitare tipo F		Tipologia dei conduttori elettrici
	Punto luce a soffitto		Formazione linea: n° conduttori e sezione in mmq
	Punto luce a parete		Indicazione del numero del circuito elettrico
	Indicatore luminoso per uscita di sicurezza		Centrale rilevazione antincendio
	Cassetta di derivazione direzionale TV CAD-1		Pannello ottico-acustico "Allarme incendio"
	Antenna satellitare		Sirena autoalimentata per esterno
	Antenna TV terrestre		Rilevatore ottico di fumo
	Pozzetto ispezionabile con dispersore di terra		Pulsante manuale con vetro frangibile
	Collegamento equipotenziale		Base con ingresso tubi a vista per sensore fumo
	Cassetta con sezionatore di terra		Centrale elettronica antintrusione
	Cassetta con nodo equipotenziale		Lampada autonoma di emergenza

STUDIO TECNICO: Dott. Ing. Antonella USALA - VIA SALVO D'ACQUISTO 39/B 09044 QUARTUCCIU (CA) - TEL.3207265618

COMUNE DI ESCALAPLANO

PROVINCIA DEL SUD SARDEGNA

Legge Regionale n. 29 del 13/10/98
"Tutela e valorizzazione dei centri storici della Sardegna"

LAVORO
LAVORI DI COMPLETAMENTO
RESTAURO DELL'IMMOBILE EX "MONTEGRANATICO" DA DESTINARE A CENTRO DI INFORMAZIONE TURISTICA
PROGETTO DEFINITIVO ED ESECUTIVO

DATA Ottobre 2018	ELABORATO IMPIANTO ELETTRICO IMPIANTO DI TERRA ED EQUIPOTENZIALE DISTRIBUZIONE PRESE E FORZA MOTRICE	TAVOLA 04
ARCHIVO U18A11A04		SCALA 1:100
SOSTITUISCE U14211A04		

IL TECNICO
Dott. Ing. Antonella USALA

COMMITTENTE
COMUNE DI ESCALAPLANO