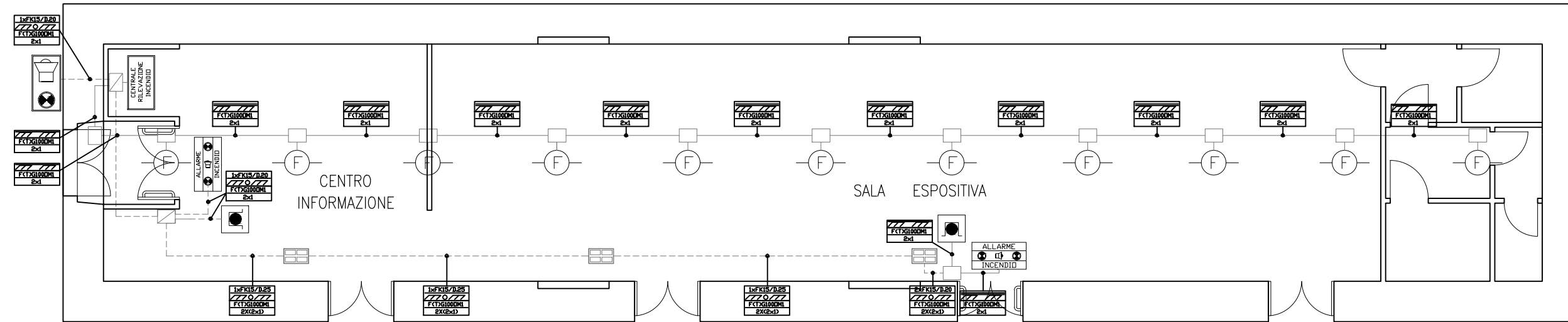
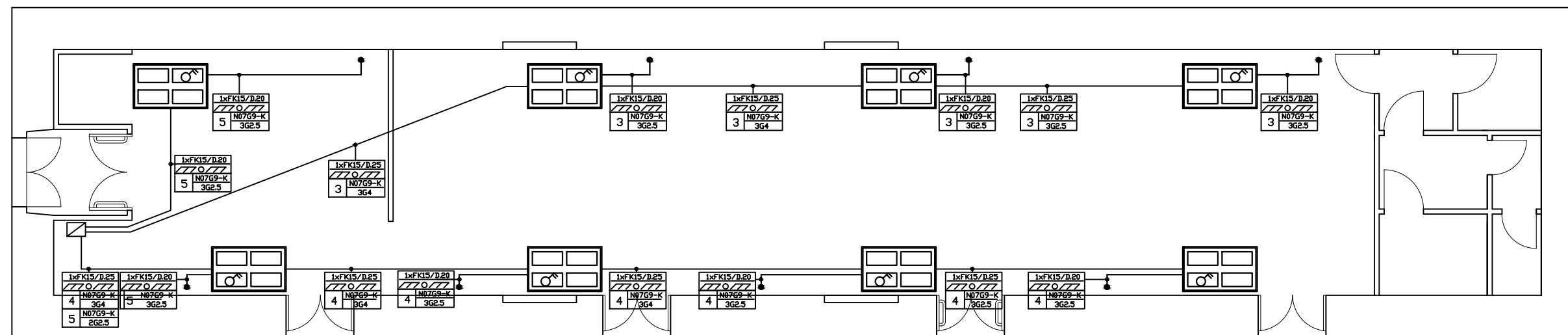


IMPIANTO ELETTRICO – RILEVAZIONE ANTINCENDIO



IMPIANTO ELETTRICO – DISTRIBUZIONE IMPIANTO DI CLIMATIZZAZIONE



LEGENDA

	Quadro elettrico generale		Torretta a scomparsa da pavimento
	Centrale rilevazione antincendio		Tubazione elettrica sotto traccia
	Pannello ottico-acustico "Allarme Incendio"		Tubazione elettrica a vista
	Sirena autoalimentata per esterno		Posa tubazione: incasso sotto traccia o pavimento
	Rilevatore ottico di fumo		Posa tubazione: a parete
	Pulsante manuale con vetro frangibile		Tipologia di tubazione: quantità, tipo e diametro
	Cassetta di derivazione da parete		Tipologia dei conduttori elettrici
	Cassetta di derivazione da incasso		Formazione linea: n' conduttori e sezione in mmq

STUDIO TECNICO: Dott. Ing. Antonella USALA – VIA SALVO D'ACQUISTO 39/B – 09044 QUARTUCCIU (CA) – TEL.3207265618

COMUNE DI ESCALAPLANO

PROVINCIA DEL SUD SARDEGNA

Legge Regionale n. 29 del 13/10/98
"Tutela e valorizzazione dei centri storici della Sardegna"

LAVORO

LAVORI DI COMPLETAMENTO

RESTAURO DELL'IMMOBILE EX "MONTEGRANATICO" DA
DESTINARE A CENTRO DI INFORMAZIONE TURISTICA
PROGETTO DEFINITIVO ED ESECUTIVO

DATA

Ottobre 2018

ELABORATO

ARCHIVIO

U18A11A05

SOSTITUISCE

U14211A05

TAVOLA

05

SCALA

1:100

IMPIANTO ELETTRICO
RILEVAZIONE ANTINCENDIO
IMPIANTO DI CLIMATIZZAZIONE

IL TECNICO

Dott. Ing. Antonella USALA

COMMITTENTE

COMUNE DI ESCALAPLANO